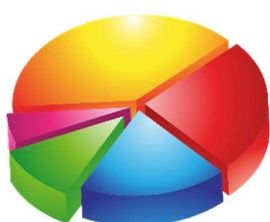


NEW Statistiques !

- ✓ Nouveau design / refonte graphique de nos statistiques
- ✓ Analyse détaillée par routes, voyageurs, cies, ...
- ✓ Statistiques aériennes mais aussi Hôtel et Fer
- ✓ Bilan carbone / rapport des émissions CO2 pour les trajets aériens
- ✓ Fréquence possible par mois, trimestre, semestre, année, ...
- ✓ Coût pour ces nouveaux rapports : **CHF 100.- / rapport**

**Vos avantages :**

- Rapports détaillés de toutes vos activités
- Envoi des données à la fréquence souhaitée (hebdomadaire, mensuelle, trimestrielle, annuelle,...)
- Un outil de management des achats travel capital

Bon à savoir :

- Inclus le rapport des émissions de CO2 (émissions par trajet, par voyageur,...)

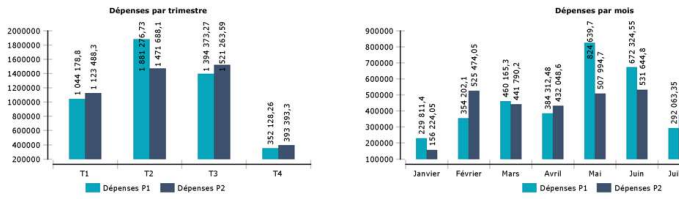


Des rapports statistiques complets, détaillés, avec illustrations graphiques des données.

SYNTHESE TRIMESTRE/MOIS

Executive Travel Airport SA

Montants exprimés en CHF
P1 : 01/01/2019 - 24/10/2019
P2 : 01/01/2018 - 24/10/2018



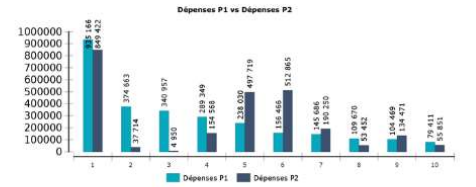
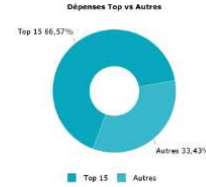
Trimestre	Mois	Activité	Dépenses P1	Dépenses P2	Evolution	% Dépenses	Tickets P1	Tickets P2	Evolution	% Tickets
T1	Janvier	Air	229 402	153 489	49%	5%	104	56	86%	4
		Divers	233	1 537	-85%	0%	1	7	-86%	0
		Fer	176	1 198	-85%	0%	1	6	-83%	0
		Total Janvier	229 811	156 224	47%	5%	106	69	54%	0
T1	Février	Air	350 148	522 046	-33%	7%	191	181	6%	8
		Divers	2 669	2 576	4%	0%	14	12	17%	1
		Fer	1 385	852	63%	0%	6	4	50%	0
		Total Février	354 202	525 474	-33%	8%	211	197	7%	0
T1	Mars	Air	454 712	436 424	4%	10%	239	167	43%	10
		Divers	4 054	3 603	13%	0%	16	15	7%	1
		Fer	1 400	1 628	-14%	0%	5	7	-29%	0
		Loc/Vélos	0	135	-100%	0%	0	1	-100%	0
Total Mars	460 165	441 790	4%	10%	260	190	37%	0		

* Note : les indicateurs sont calculés sans les abonnements et les services additionnels

TOP AXES AERIENS

Executive Travel Airport SA

Montants exprimés en CHF
P1 : 01/01/2019 - 24/10/2019
P2 : 01/01/2018 - 24/10/2018



Rank	Axes aériens	Dépenses P1	Dépenses P2	Evolution	% Dépenses	Tickets P1	Tickets P2	Evolution	% Tickets	ATP P1	ATP P2	Evolution
1	GENEVE (CH) / NEW YORK (US)	935 166	849 422	10%	20%	233	201	16%	11%	4 014	4 226	-5%
2	CARE TOWN (ZA) / GENEVE (CH)	374 663	37 714	892%	8%	93	10	836%	4%	4 329	3 771	7%
3	DALLIAN (CN) / GENEVE (CH)	340 957	4 950	6789%	7%	102	1	10100%	5%	3 343	4 950	-32%
4	GENEVE (CH) / NEW DELHI (IN)	289 349	154 568	87%	6%	81	40	103%	4%	3 572	3 864	-8%
5	BEIJING (CN) / GENEVE (CH)	238 030	497 719	-52%	5%	65	151	-57%	3%	3 662	2 296	11%
6	GENEVE (CH) / SAN FRANCISCO (US)	156 466	512 885	-69%	3%	33	108	-69%	2%	4 741	4 749	0%
7	GENEVE (CH) / WASHINGTON (US)	145 686	190 250	-23%	3%	30	47	-36%	1%	4 856	4 048	20%
8	GENEVE (CH) / TOKYO (JP)	109 670	53 452	105%	2%	19	13	46%	1%	5 772	4 112	40%
9	DUBAI (AE) / GENEVE (CH)	104 469	124 471	-22%	2%	83	85	-2%	4%	1 259	1 562	-20%
10	GENEVE (CH) / LONDRES (GB)	79 411	55 851	42%	2%	205	156	31%	10%	387	358	8%
11	GENEVE (CH) / MUMBAI (IN)	67 132	43 704	54%	1%	19	12	58%	1%	3 533	3 642	-3%
12	AMMAN (JO) / GENEVE (CH)	62 577	5 782	982%	1%	79	9	778%	4%	792	642	23%
13	GENEVE (CH) / SHANGHAI (CN)	61 848	21 094	182%	1%	22	8	175%	1%	2 811	2 738	3%
14	GENEVE (CH) / NAIROBI (KE)	48 983	37 690	29%	1%	13	7	86%	1%	3 768	5 413	-30%
15	GENEVE (CH) / SINGAPORE (SG)	39 553	83 858	-53%	1%	10	20	-50%	0%	3 955	4 193	-6%
Total top 15 axes		3 052 961	2 684 400	14%	67%	1 087	868	25%	52%	2 810	3 093	-9%
Total autres axes		1 533 963	1 763 636	-13%	33%	1 019	919	11%	48%	1 505	1 919	-22%
Total axes aériens		4 587 924	4 448 037	3%	100%	2 106	1 787	18%	100%	2 178	2 489	-12%

* Note : les indicateurs sont calculés sans les abonnements et les services additionnels
** Note : les axes sont bidirectionnels

Bilan carbone par voyageur et destination

Edition 22.10.19 14:18:07
Société EXECUTIVE TRAVEL AIRPORT SA
Agence Toutes les agences
Client
Période 01/01/2018 - 31/12/2018
Type date Facturation
Distance Km
CO2 Kg

Voyageurs	Origine	Destination	Total			AIR - MOYEN COURRIER			AIR - NATIONAL					
			Nb billets	Distance	Emissions	Cabine Affaires		Cabine Economique	Cabine Affaires		Cabine Economique			
test 1	BRUXELLES (BE)	GENEVE (CH)	1	532	0.13									
	GENEVE (CH)	BRUXELLES (BE)	6	2 389	0.77	6	2 389	0.77						
test 2	GENEVE (CH)	BRUXELLES (BE)	6	2 389	0.77	6	2 389	0.77						
	GENEVE (CH)	AMSTERDAM (NL)	4	2 212	0.66	4	2 212	0.66						
test 3	GENEVE (CH)	BRUXELLES (BE)	12	4 375	1.55	12	4 375	1.55						
	GENEVE (CH)	AMSTERDAM (NL)	6	3 060	0.99	6	3 060	0.99						
test 4	GENEVE (CH)	BRUXELLES (BE)	2	662	0.26	2	662	0.26						
	ZURICH (CH)	BRUXELLES (BE)	4	1 565	0.47	4	1 565	0.47						
test 5	GENEVE (CH)	GENEVE (CH)	2	460	0.11									
	GENEVE (CH)	PARIS (FR)	1	254	0.10									
test 6	GENEVE (CH)	BRUXELLES (BE)	2	662	0.26	2	662	0.26						
	GENEVE (CH)	BRUXELLES (BE)	2	662	0.26	2	662	0.26						
test 7	GENEVE (CH)	BRUXELLES (BE)	8	2 648	1.03	8	2 648	1.03						
	GENEVE (CH)	BRUXELLES (BE)	8	2 648	1.03	8	2 648	1.03						
test 8	GENEVE (CH)	BRUXELLES (BE)	2	662	0.26	2	662	0.26						
	GENEVE (CH)	BRUXELLES (BE)	2	662	0.26	2	662	0.26						
test 9	GENEVE (CH)	BRUXELLES (BE)	2	662	0.26	2	662	0.26						
	GENEVE (CH)	BRUXELLES (BE)	2	662	0.26	2	662	0.26						
test 10	AMSTERDAM (NL)	GENEVE (CH)	-1	-682	-0.17	-1	-682	-0.17						
	GENEVE (CH)	AMSTERDAM (NL)	2	1 364	0.33	2	1 364	0.33						
test 11	GENEVE (CH)	BRUXELLES (BE)	2	461	0.26	2	461	0.26						
	GENEVE (CH)	BRUXELLES (BE)	4	1 727	0.52	4	1 727	0.52						
test 12	GENEVE (CH)	AMSTERDAM (NL)	2	1 364	0.33	2	1 364	0.33						
	GENEVE (CH)	BRUXELLES (BE)	2	1 065	0.26	2	1 065	0.26						
Total			67	27 169	8.88	63	25 923	8.55	2	786	0.23	2	460	0.11

« Nous sommes là avant, pendant et après votre voyage. Grâce à une bonne gouvernance d'entreprise, voyagez sans soucis ! »



Executive Travel Airport SA
Avenue Louis Casai - 80
1216 Cointrin/Genève
Tel. +41 22 929 89 29
info@e-travel.ch